

SCHÉMA VÝZTUŽE - STĚNY

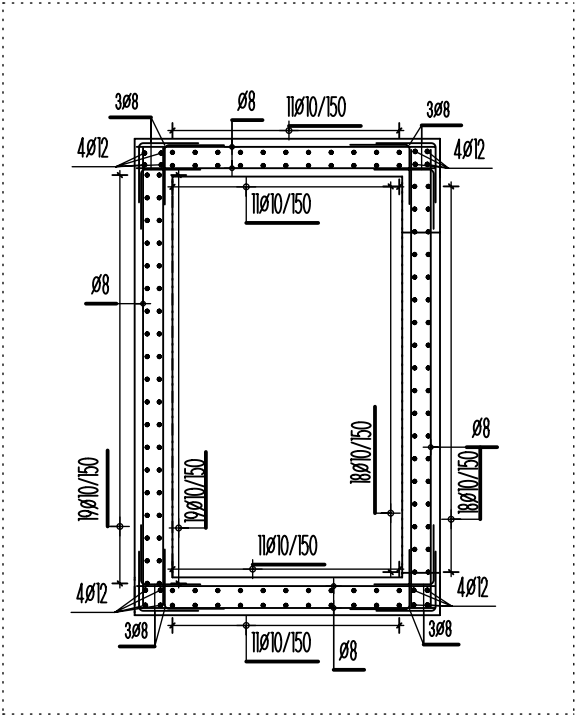
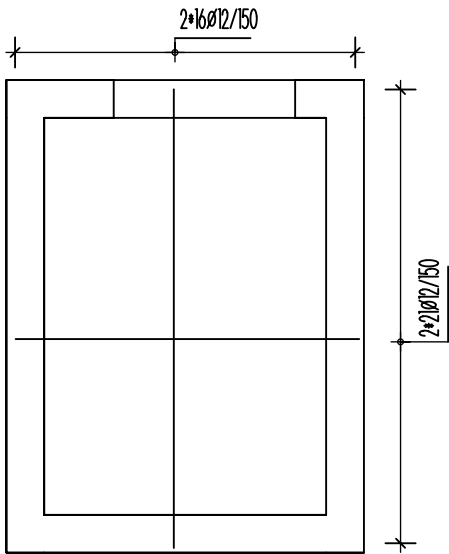


SCHÉMA VÝZTUŽE - STROP PŘEJEZDU

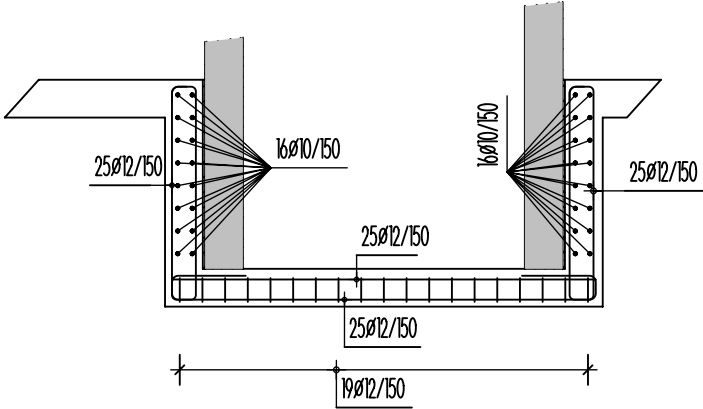


Výkaz výztuže

Pol.	Ks	Ø	Jednotl. délka	Celková délka	Hmotnost
		[mm]	[m]	[m]	[kg]
1	191	8	1.98	378.18	149.38
2	1	10	bm	2255.00	1391.34
3	1	12	bm	1206.00	1070.93
4	616	8	0.80	492.80	194.66
5	44	12	4.16	182.82	162.34
6	75	12	2.81	211.13	187.48
7	100	12	3.38	338.00	300.14
8	42	12	2.29	95.97	85.22
9	32	12	3.04	97.44	86.53
10	191	8	3.03	578.73	228.60

Celková hmotnost [kg] : 3856.62

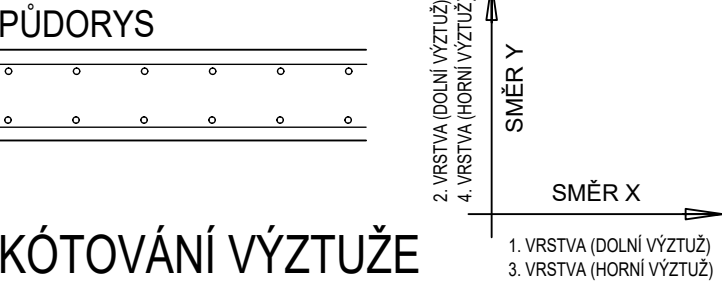
SCHÉMA VÝZTUŽE - DNO DOJEZDU



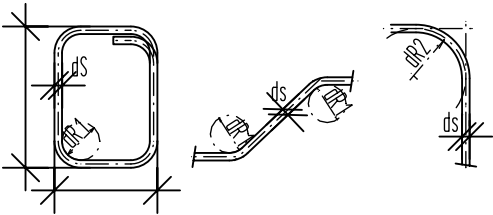
POZNÁMKY:

1. JEDNÁ SE O SCHÉMA VÝZTUŽE. PŘED ZAHÁJENÍM STAVBY MUSÍ BÝT ZHOTOVENY VÝKRESY VÝZTUŽE.
2. V MÍSTECH PROSTUPŮ VÝZTUŽ ROZHRNOUT NEBO PROSTŘIHNOUT

SCHEMA KLADENÍ VÝZTUŽE



OHYBY VÝZTUŽE



Třmínky, háky Smyková výztuž Ohýbaná tažená výztuž

ds	<20	≥ 20	krytí	≥ 3ds; min 50mm	<3ds; <50mm
dR1	4ds	5ds	dR2	15ds	20ds

PŘI OHÝBÁNÍ VÝZTUŽE JE NUTNÉ DODRŽET USTANOVENÍ ČSN EN 1992-1-1 NAVRHOVÁNÍ BETONOVÝCH KONSTRUKCÍ - Část 1-1: Obecná pravidla a pravidla pro pozemní stavby, tab. 8.1N

ROZDĚLOVACÍ VÝZTUŽ

vykázána v běžných metrech stykovat přesahem 50 profilů

OCEL B500B KRYTÍ 25 mm

±0,000 =189,850 m n. m. Souř.systém: JTSK Výškový systém: BpV

název projektu		Domov se zvláštním režimem Račín, Kroměříž	
stupeň	DPS Dokumentace pro provedení stavby	místo stavby p.č. 5036 kat. území: Kroměříž [674834]	
stavebník  Město Kroměříž Velké náměstí 115/1 767 01 Kroměříž		generální architekt  ŘEZANINA & BARTOŇ, s.r.o. Jenkovice 111 503 46 Jenkovice	
autorizace		projektant části  MIKŠÍK projekce s.r.o. Mladých Běchovic 2, 190 11, Praha 9 Bc. A. Shapkina Ing. R. Mikšík	
část D.1.2 Stavebně konstrukční řešení			
výkres SCHÉMA VÝZTUŽE STĚN			
datum zhotovení 10/2023	měřítko 1:50	SO/IO SO.01	paré
datum revize -	číslo revize -	číslo výkresu D.1.2.08	

DÍLO JE CHRÁNĚNO AUTORSKÝM ZÁKONEM. JAKÉKOLIV ROZMNOŽOVÁNÍ ČI VYTVÁŘENÍ KOPÍJÍ BEZ VĚDOMÍ AUTORA JE ZAKÁZÁNO

DÍLO JE CHRÁNĚNO AUTORSKÝM ZÁKONEM. JAKÉKOLIV ROZMNOŽOVÁNÍ ČI VYTVÁŘENÍ KOPÍÍ BEZ VĚDOMÍ AUTORA JE ZAKÁZÁNO